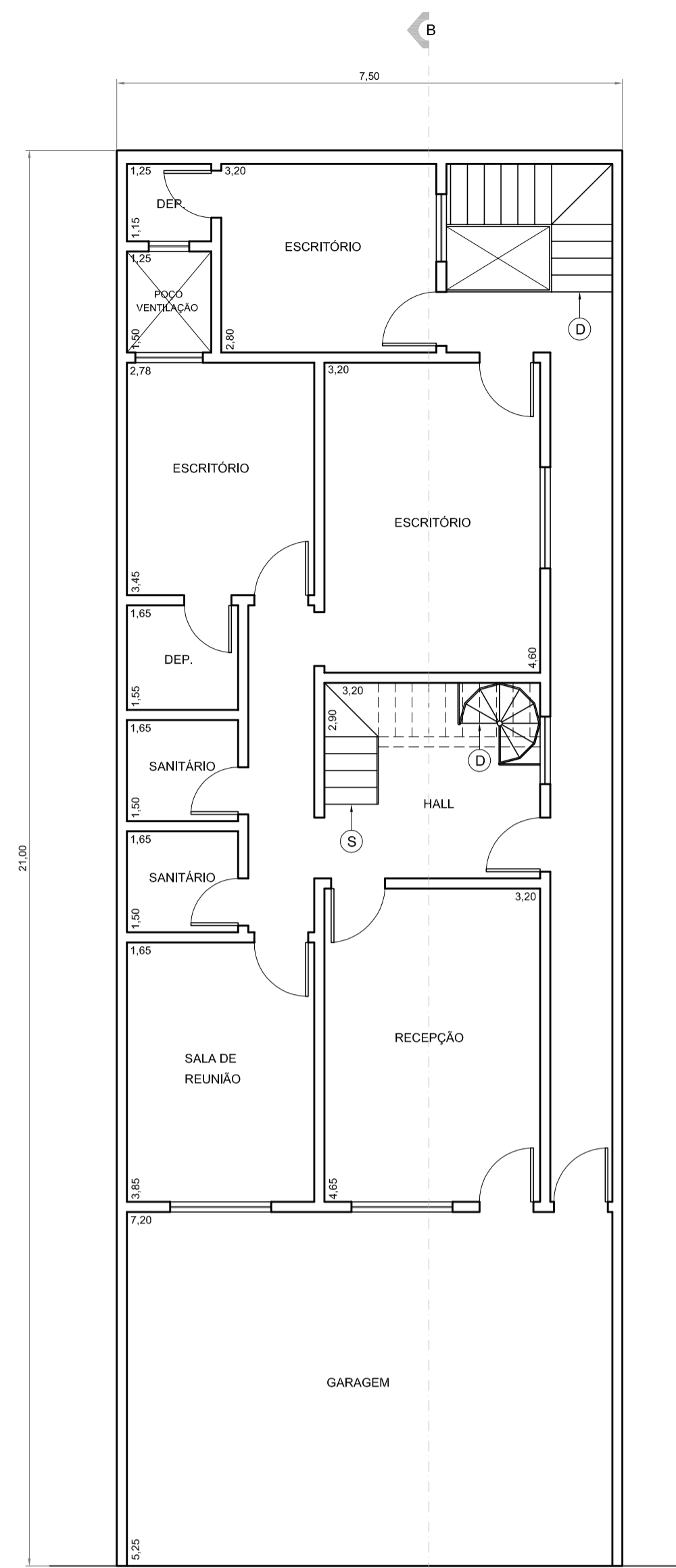
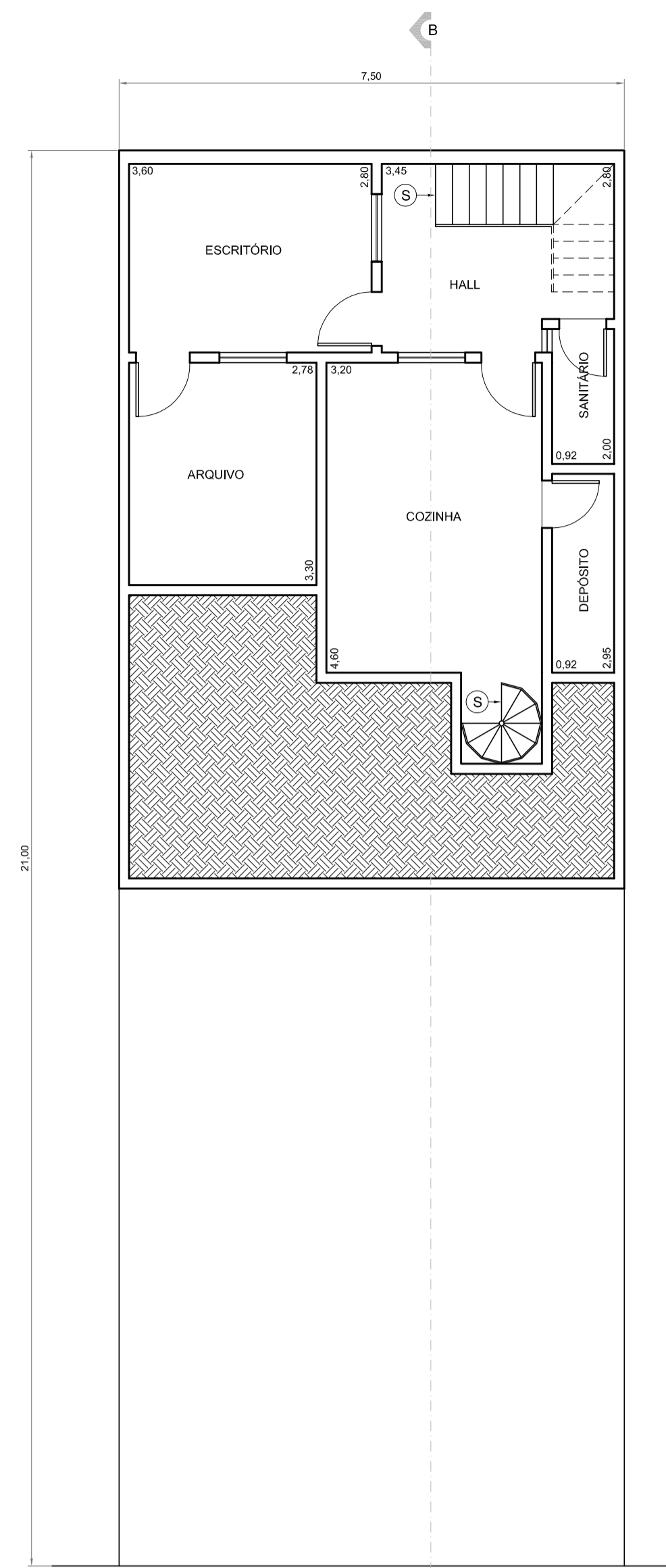


PAV. SUPERIOR



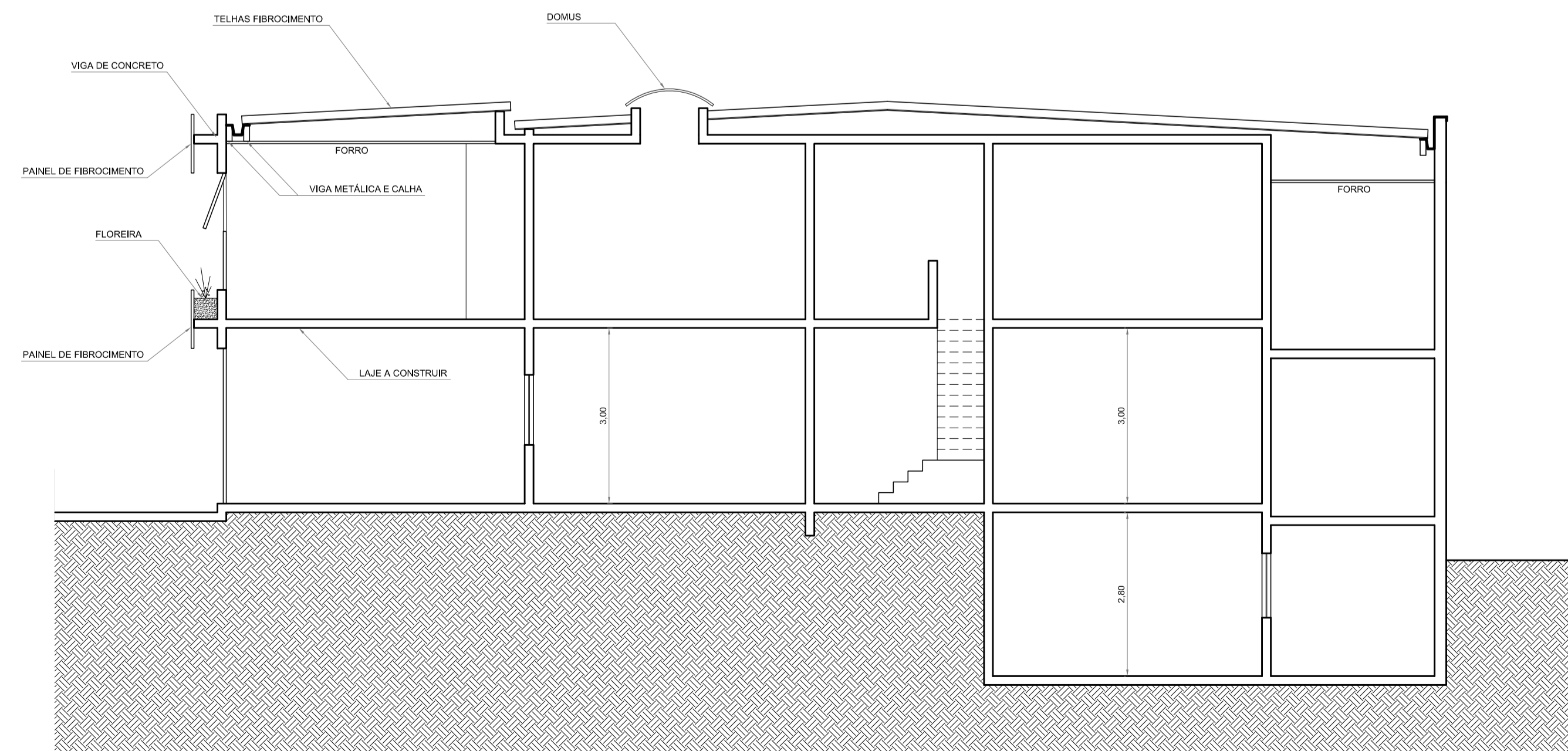
PAV. TÉRREO



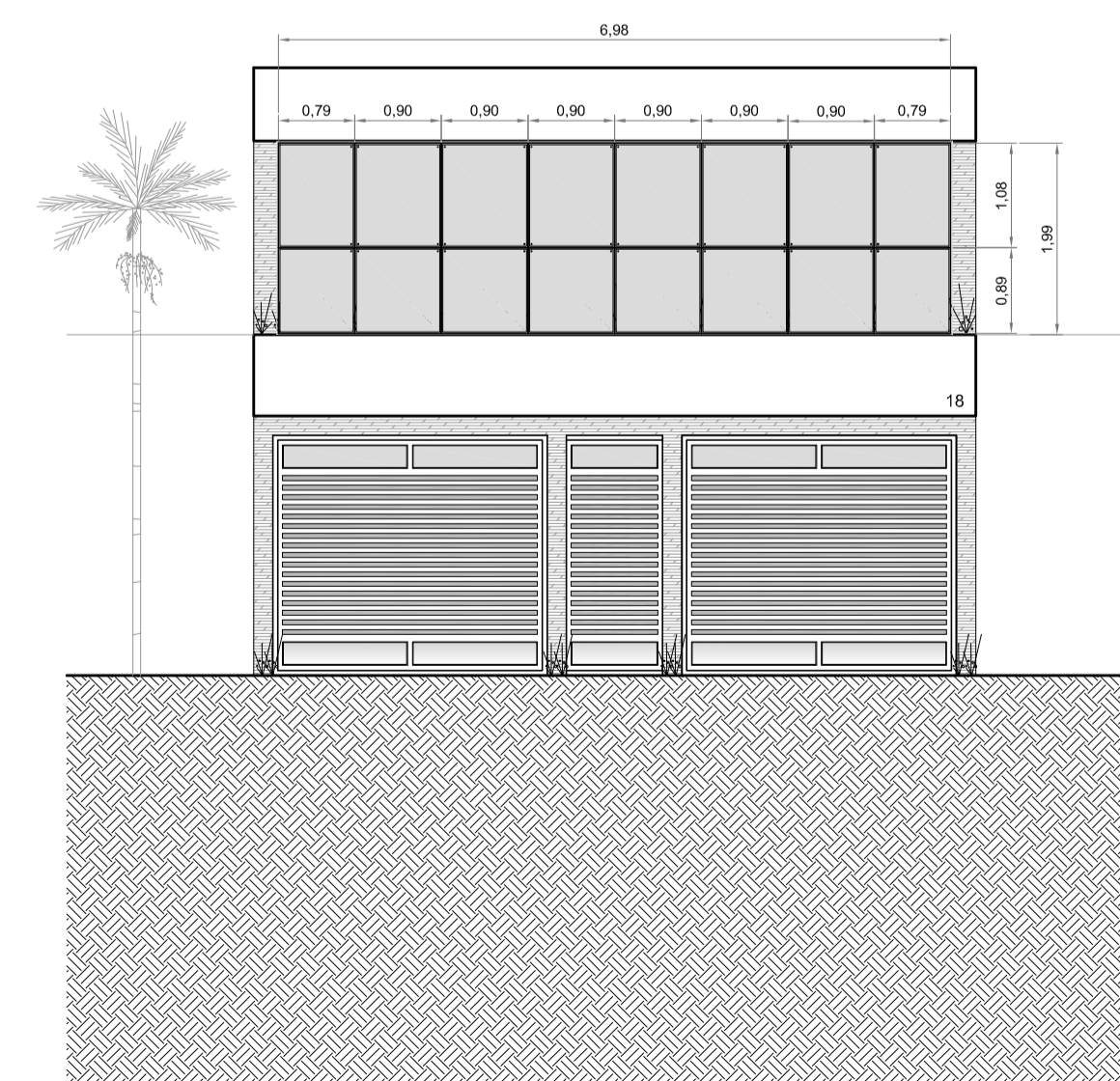
PAV. INFERIOR

ÁREA DO TERRENO		157,50 m²	
PAVIMENTO	EXISTENTE	A CONSTRUIR	TOTAL
INFERIOR	57,46 m²		57,46 m²
TÉRREO	157,50 m²		157,50 m²
1º ANDAR	114,85 m²	31,87 m²	146,72 m²
TOTAL	329,81 m²	31,87 m²	361,68 m²

TAXA DE OCUPAÇÃO: 1,0  
 ÍNDICE DE APROVEITAMENTO: 2,3



CORTE A-A



ELEVÇÃO FRONTAL

PLANTA, CORTE E ELEVAÇÕES		FOLHA
		01/01
ASSUNTO: <b>REFORMA E AMPLIAÇÃO DE RESIDÊNCIA PARA FINS COMERCIAIS</b>		
LOCAL: <b>RUA MOGI MIRIM N.18 - BAIRRO SANTA MARIA            SANTO ANDRÉ - SP</b>		
PROPRIETÁRIO: <b>HBS PARTICIPAÇÕES LTDA.</b>		
CLASSIFICAÇÃO MUNICIPAL: <b>05.017.008 - PROC. 7131/62</b>		
ESCALA: <b>1:100</b>		
SITUAÇÃO SEM ESCALA	DECLARO QUE A APROVAÇÃO DO PROJETO PELA PREFEITURA, NÃO IMPLICA NO RECONHECIMENTO DO DIREITO DE PROPRIEDADE DO TERRENO.	
QUADRO DE ÁREAS (m²)		PROPRIETÁRIO
VER QUADRO ACIMA		AUTOR DO PROJETO E RESP. TÉCNICO