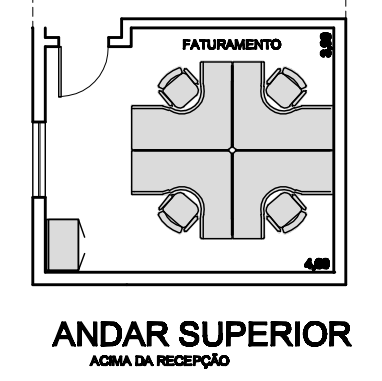
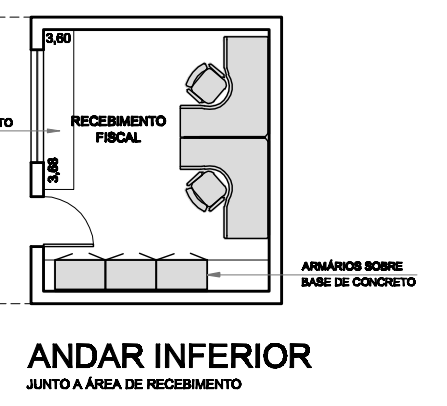


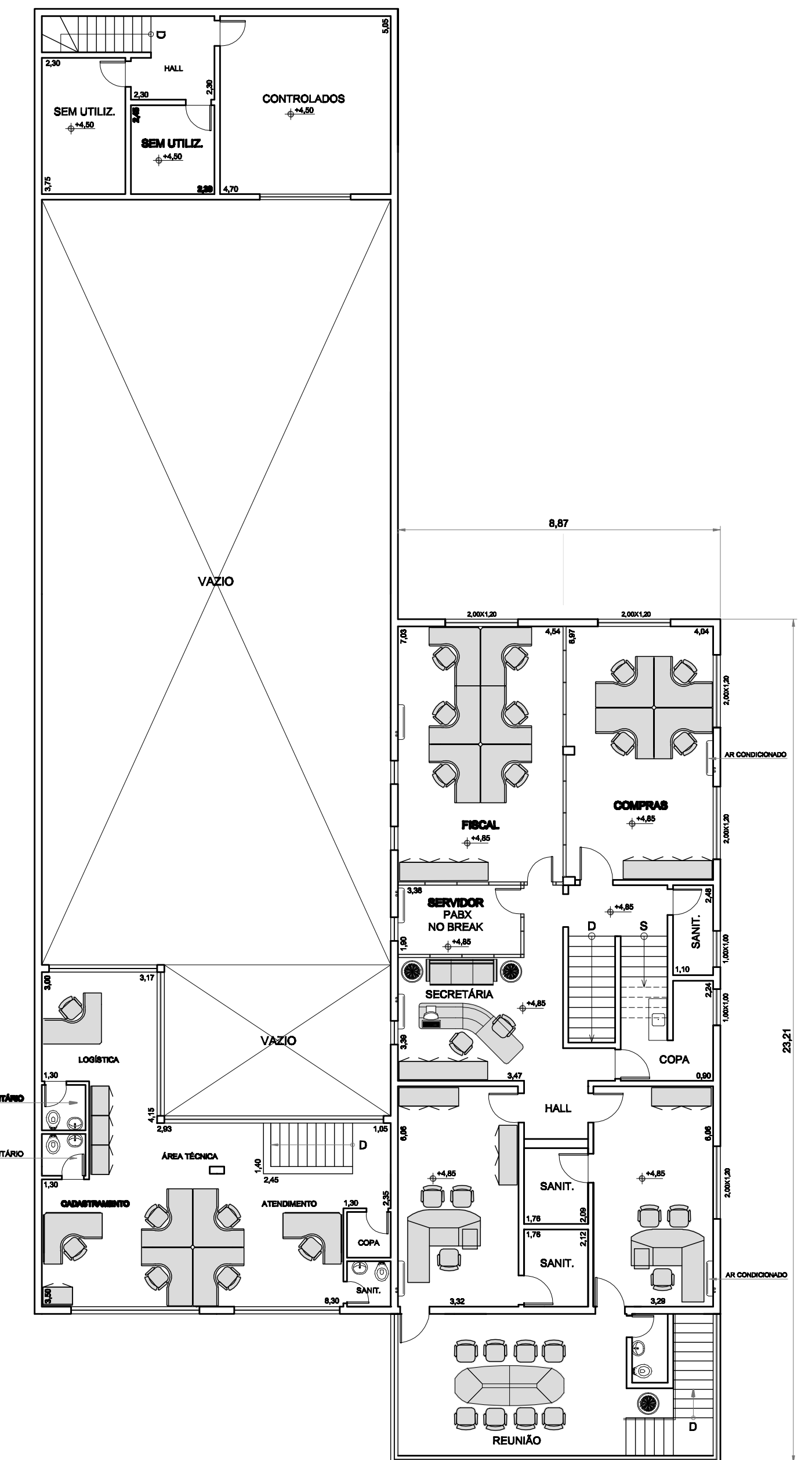
PLANTA - PAV. TÉRREO



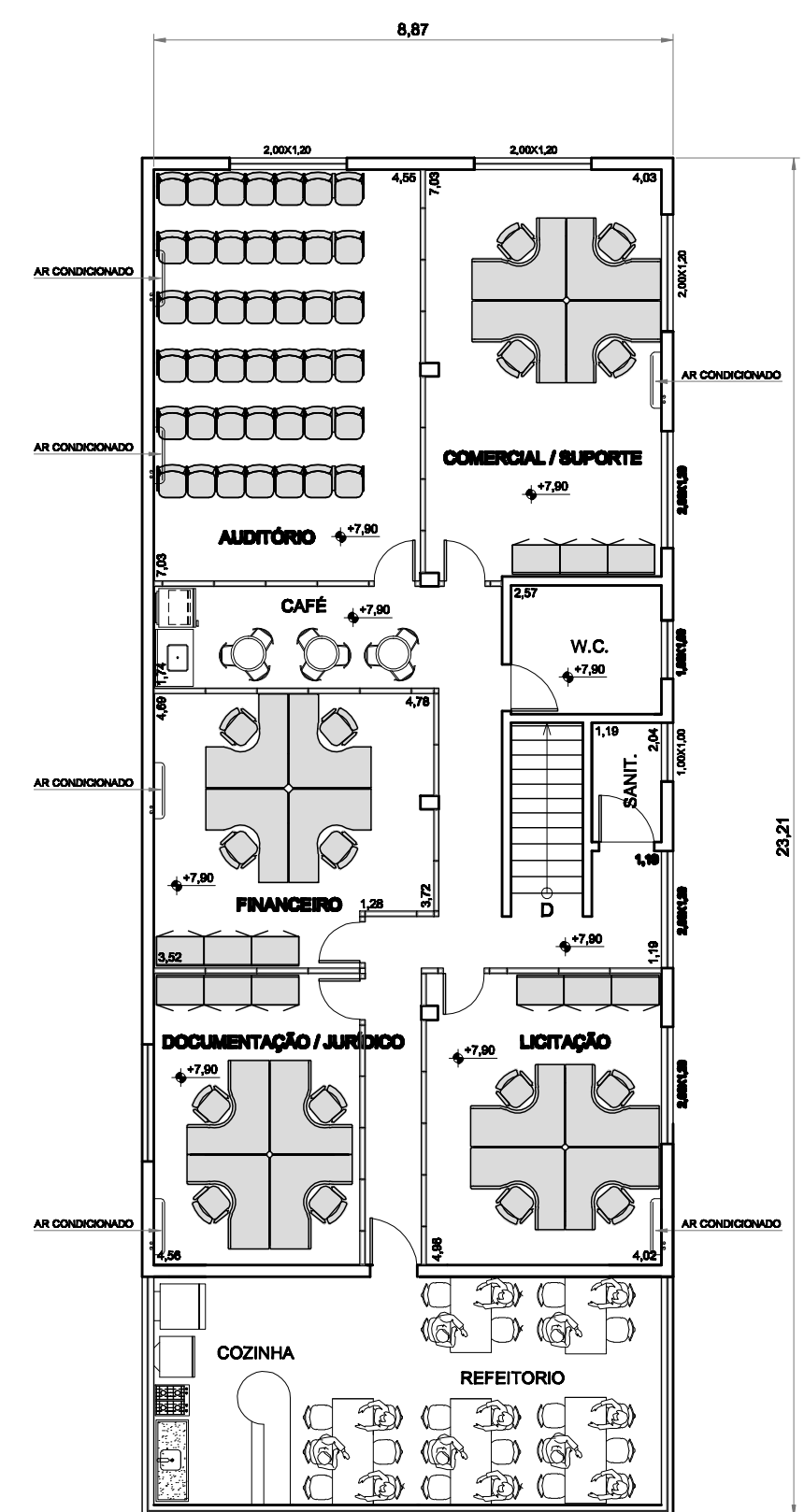
ANDAR SUPERIOR  
ACIMA DA RECEPÇÃO



ANDAR INFERIOR  
JUNTO À ÁREA DE RECEBIMENTO



PLANTA - 1º ANDAR



PLANTA - 2º ANDAR

ÁREA DO TERRENO		em m²	
PAVIMENTO	EXISTENTE	A CONSTRUIR	TOTAL
TÉRREO	607,71 m²		607,71 m²
1º ANDAR	18,32 m²		18,32 m²
2º ANDAR	331,70 m²		331,70 m²
TOTAL	20,95 m²		20,95 m²
TOTAL	1189,06 m²		1189,06 m²

ÍNDICE DE APROVEITAMENTO: 1,96  
TAXA DE OCUPAÇÃO: 1,00

<b>PLANTA BAIXA</b>		FOLHA <b>01/02</b>
ASSUNTO: PREDIO COMERCIAL		
LOCAL: RUA ARAÇATUBA, 416/426 - BAIRRO STA MARIA SANTO ANDRÉ - SP		
ESCALA: 1:100		
		DECLARO QUE A APROVAÇÃO DO PROJETO PELA PREFEITURA, NÃO IMPLICA NO RECONHECIMENTO DO DIREITO DE PROPRIEDADE DO TERRENO.
QUADRO DE ÁREAS (m²) TERRENO 1.000,00		PROPRIETÁRIO
		AUTOR DO PROJETO E RESP. TÉCNICO